

# **RIZOARTROSI**

**=**

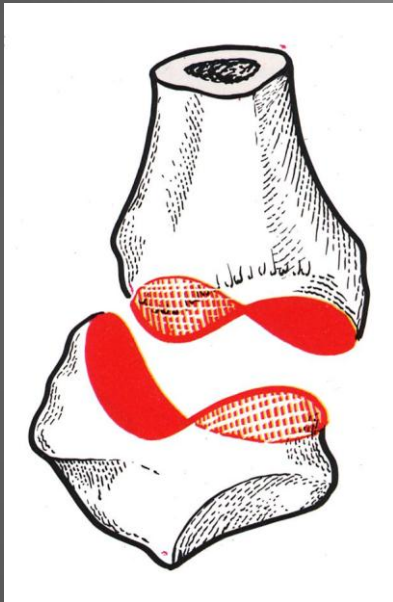
**artrosi dell'articolazione  
trapezio-1° metacarpale**



**Telefonini, videogiochi, telecomandi, sono  
oggetti entrati nell'uso quotidiano e hanno  
modificato il nostro uso abituale delle dita,  
potenziando il ruolo del pollice.**

**Questo assume nuove funzioni di lavoro.  
La tecnologia miniaturizzata richiederà  
manualità fine, con possibili ripercussioni  
sull'articolazione trapezio-metacarpale**

# Anatomia



**L'articolazione T.M. del pollice è un'articolazione molto complessa costituita da un elemento fisso il trapezio e da una componente mobile, il 1° metacarpo**

# Etiopatogenesi

**Microtraumi ripetuti**

**Traumi articolari pregressi**

**Sesso**

**Età e tipo di lavoro**

# Quadro clinico

- **Non sempre corrisponde al quadro radiografico**
- **Dolore in corrispondenza della T.M. che si accentua con la trazione sul dito e con la rotazione**
- **Deformità per sublussazione della T.M.**
- **Limitazione funzionale nell'esecuzione di alcune prese pollice-digitali**

# Quadro radiografico

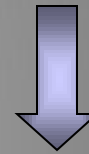
- **Iniziale tendenza alla sublussazione della T.M.**
- **Comparsa di osteofiti e di geodi**
- **Riduzione dell'interlinea articolare**
- **riduzione in altezza del trapezio con deformità in adduzione**
- **Presenza di corpi liberi endoarticolari**

# Rizoartrosi

## Tecniche conservative

Nelle forme  
con scarsa  
sintomatologia  
clinica anche con  
gravi quadri  
radiografici

Cure mediche



Fisioterapia



Splint



# Rizoartrosi

**Tecniche  
chirurgiche**

**A) Artroplastiche**

• D'interposizione

• In sospensione

**B) Artrodesi**

**C) Artroprotesi**

# Artroplastiche

- **Tecniche indaginose**
- **Utilizzano il F.R.C. o l'A.L.P. per stabilizzare la T.M.**
- **Principali indicazioni nelle instabilità articolari dolorose**

# Artroprotesi

- **Le più usate sono quelle di Swanson**
- **La principale indicazione è la rizoartrosi grave con alterazione della struttura biologica dell'osso**
- **Nella rizoartrosi si usano in circa il 10% dei casi**

# Artrodesi

- **Tecnica più usata e di più semplice esecuzione**
- **Conserva il trapezio, elimina il dolore, permette una maggiore forza di presa**

# Artrodesi

**Mezzi di sintesi  
utilizzati**

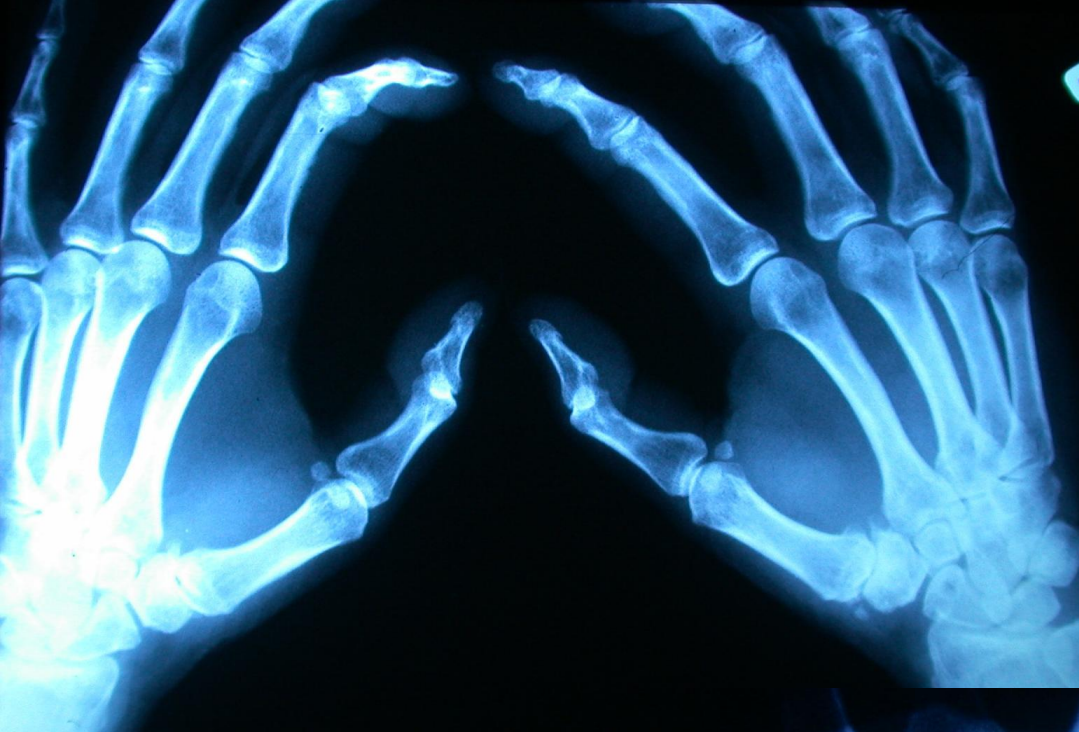
- **Fili di K**
- **Minicambre**
- **Placche**

*Caso # 2*  
*preoperatorio*



*Caso # 2*  
*postoperatorio*





*Caso # 3  
preoperatorio*

*Caso # 3  
postoperatorio*





*Caso # 4*  
*preoperatorio*



*Caso # 4*  
*postoperatorio*





*Caso # 5  
preoperatorio*



*Caso # 5  
postoperatorio*

# POSTOPERATORIO

**Periodo  
immobilizzazione**



**6 – 8  
settimane**

**Recupero  
funzionale**



**3 – 4  
mesi**

# Complicanze

**Algodistrofia**



**Persistenza del dolore**



**Scarso recupero funzionale**

**GRAZIE**