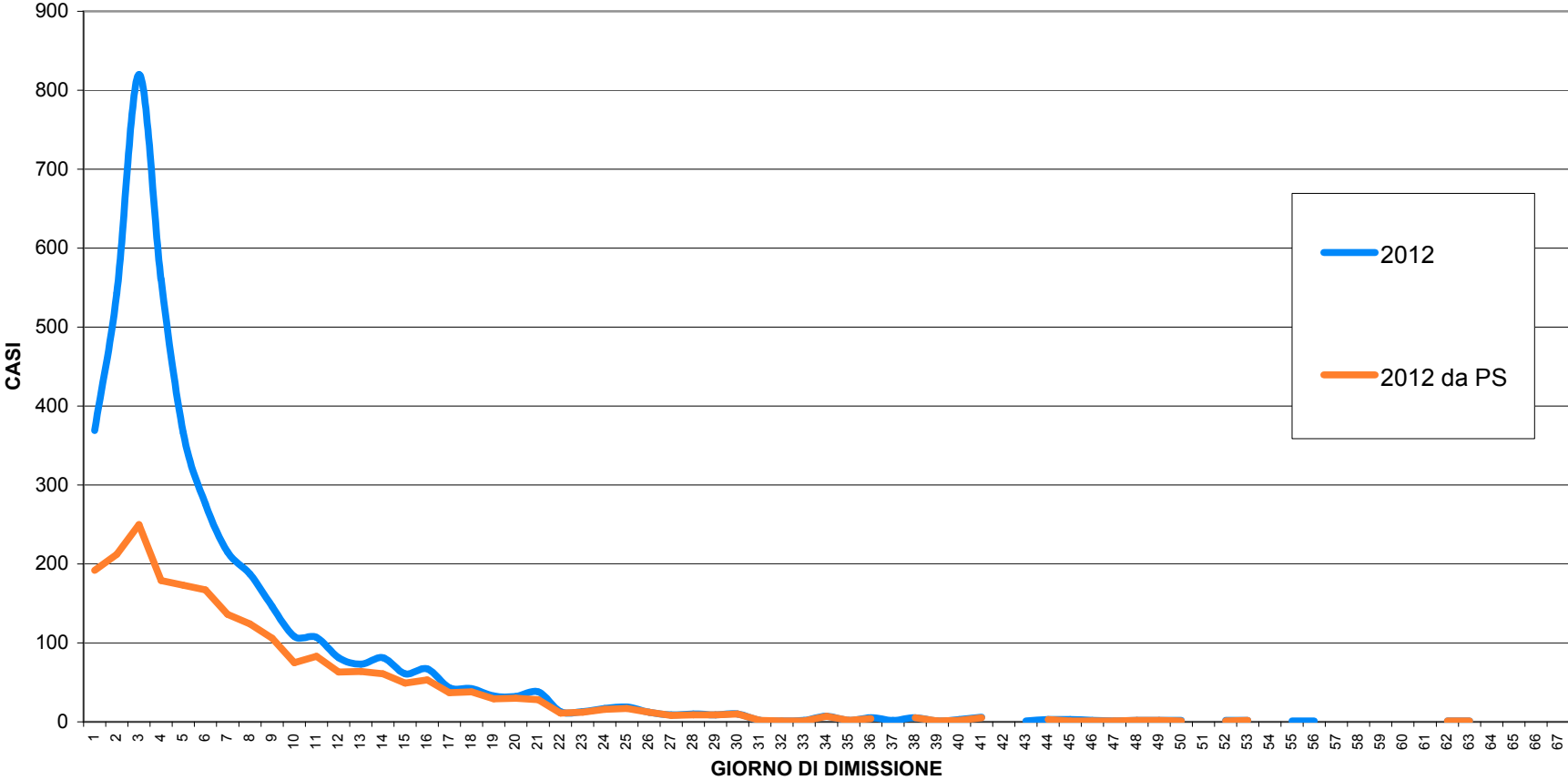


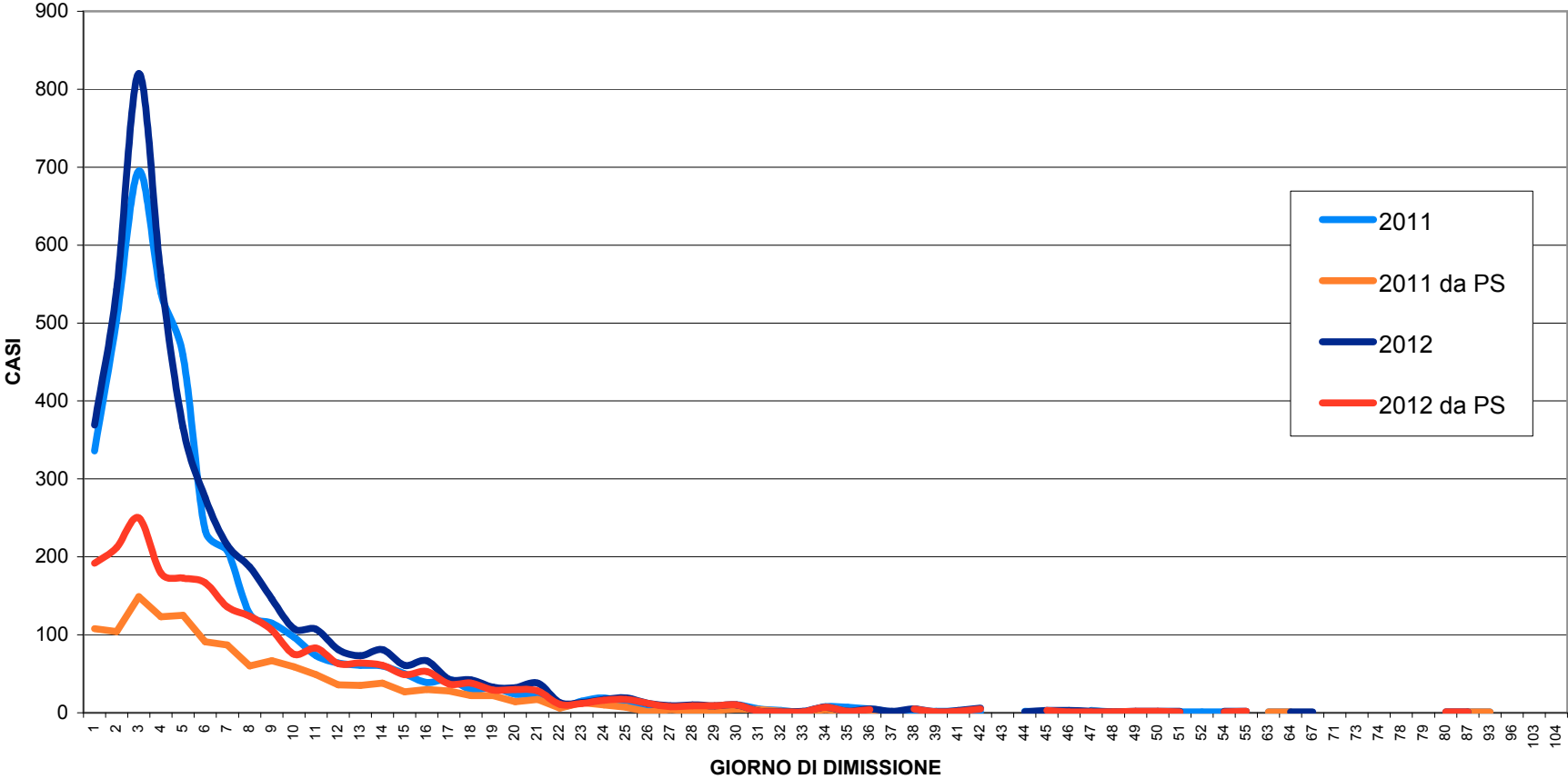
**OSPEDALE EVANGELICO INTERNAZIONALE DI GENOVA**  
Presidio Ospedaliero di Voltri

**ANALISI DELLA CAMPANA DELLE DEGENZE**



**OSPEDALE EVANGELICO INTERNAZIONALE DI GENOVA**  
Presidio Ospedaliero di Voltri

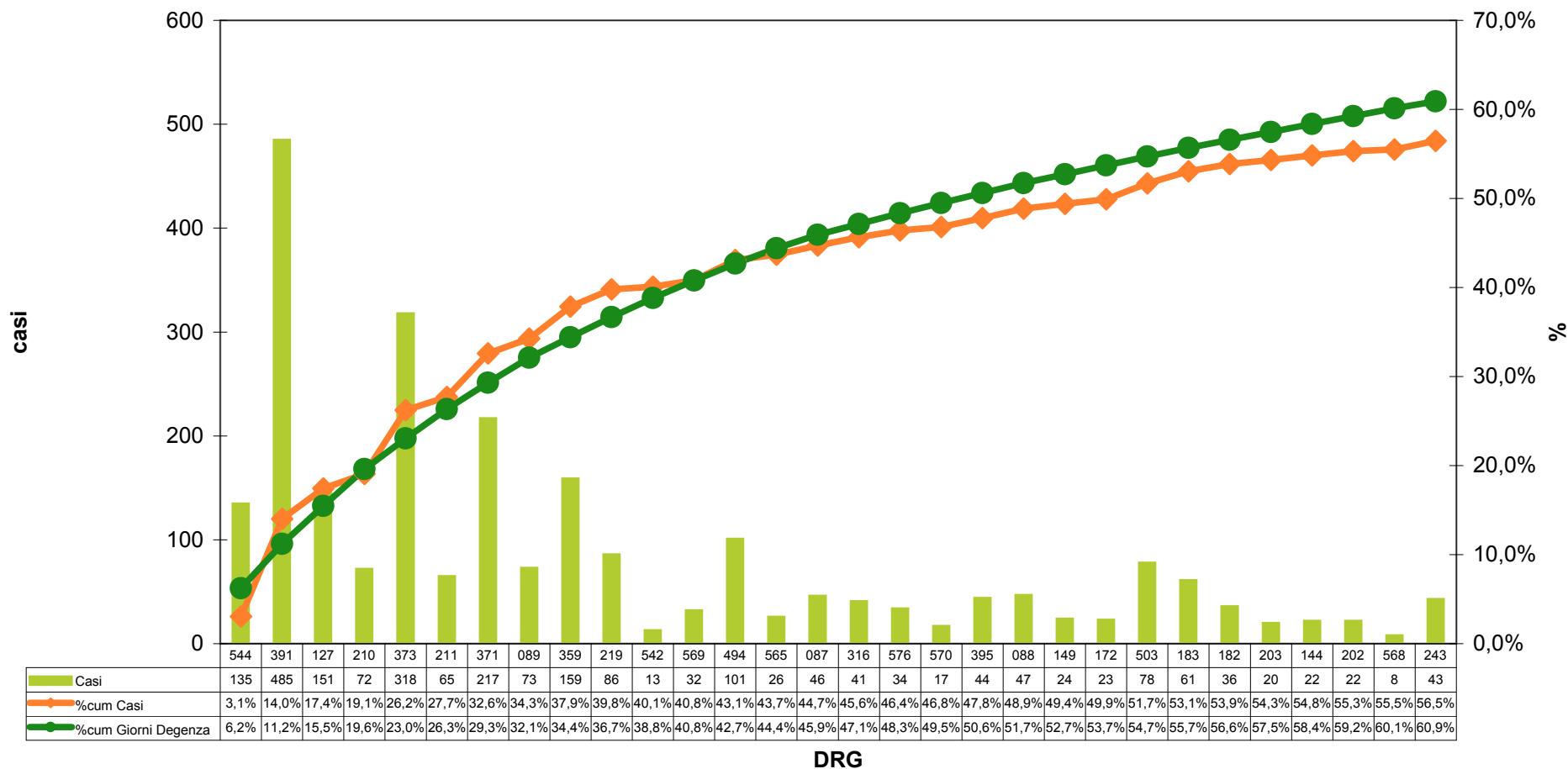
**ANALISI DELLA CAMPANA DELLE DEGENZE**



# OSPEDALE EVANGELICO INTERNAZIONALE

ATTIVITÀ DI RICOVERO IN REGIME ORDINARIO ANNO 2012

Incidenza primi 30 DRG in ordine di giornate di degenza assorbite  
 Presidio Ospedaliero di Voltri



## OSPEDALE EVANGELICO INTERNAZIONALE

- Elenco DRG sui quali occorre intervenire prioritariamente in termini organizzativi sulla base dell'attività 2012 -

R Giorni	R Casi	Codice DRG	Descrizione DRG	Casi	% Casi	%cum Casi	Σ Giorni di degenza	% Giorni degenza	%cum Giorni Degenza
1	6	544	Sostituzione di articolazioni maggiori o reimpianto degli arti inferiori	135	3,1%	3,1%	1909	6,2%	6,2%
2	1	391	Neonato normale	485	11,0%	14,0%	1524	5,0%	11,2%
3	5	127	Insufficienza cardiaca e shock	151	3,4%	17,4%	1303	4,3%	15,5%
4	12	210	Interventi su anca e femore, eccetto articolazioni maggiori, età > 17 ann	72	1,6%	19,1%	1267	4,1%	19,6%
5	2	373	Parto vaginale senza diagnosi complicanti	318	7,2%	26,2%	1054	3,4%	23,0%
6	13	211	Interventi su anca e femore, eccetto articolazioni maggiori, età > 17 ann	65	1,5%	27,7%	1008	3,3%	26,3%
7	3	371	Parto cesareo senza CC	217	4,9%	32,6%	912	3,0%	29,3%
8	11	089	Polmonite semplice e pleurite, età > 17 anni con CC	73	1,6%	34,3%	858	2,8%	32,1%
9	4	359	Interventi su utero e annessi non per neoplasie maligne senza CC	159	3,6%	37,9%	708	2,3%	34,4%
10	9	219	Interventi su arto inferiore e omero eccetto anca, piede e femore, età >	86	1,9%	39,8%	693	2,3%	36,7%
11	69	542	Tracheostomia con ventilazione meccanica = 96 ore o diagnosi principa	13	0,3%	40,1%	658	2,1%	38,8%
12	27	569	Interventi maggiori su intestino crasso e tenue con CC con diagnosi gas	32	0,7%	40,8%	602	2,0%	40,8%
13	8	494	Colecistectomia laparoscopica senza esplorazione del dotto biliare com	101	2,3%	43,1%	582	1,9%	42,7%
14	33	565	Diagnosi relative all'apparato respiratorio con respirazione assistita = 96	26	0,6%	43,7%	524	1,7%	44,4%
15	17	087	Edema polmonare e insufficienza respiratoria	46	1,0%	44,7%	464	1,5%	45,9%
16	22	316	Insufficienza renale	41	0,9%	45,6%	371	1,2%	47,1%
17	25	576	Setticemia senza ventilazione meccanica = 96 ore, età > 17 anni	34	0,8%	46,4%	364	1,2%	48,3%
18	54	570	Interventi maggiori su intestino crasso e tenue con CC senza diagnosi d	17	0,4%	46,8%	352	1,1%	49,5%
19	19	395	Anomalie dei globuli rossi, età > 17 anni	44	1,0%	47,8%	347	1,1%	50,6%
20	15	088	Malattia polmonare cronica ostruttiva	47	1,1%	48,9%	337	1,1%	51,7%
21	36	149	Interventi maggiori su intestino crasso e tenue senza CC	24	0,5%	49,4%	309	1,0%	52,7%
22	38	172	Neoplasie maligne dell'apparato digerente con CC	23	0,5%	49,9%	304	1,0%	53,7%
23	10	503	Interventi sul ginocchio senza diagnosi principale di infezione	78	1,8%	51,7%	303	1,0%	54,7%
24	14	183	Esofagite, gastroenterite e miscellanea di malattie dell'apparato digeren	61	1,4%	53,1%	296	1,0%	55,7%
25	24	182	Esofagite, gastroenterite e miscellanea di malattie dell'apparato digeren	36	0,8%	53,9%	279	0,9%	56,6%
26	45	203	Neoplasie maligne dell'apparato epatobiliare o del pancreas	20	0,5%	54,3%	275	0,9%	57,5%
27	41	144	Altre diagnosi relative all'apparato circolatorio con CC	22	0,5%	54,8%	273	0,9%	58,4%
28	41	202	Cirrosi e epatite alcolica	22	0,5%	55,3%	267	0,9%	59,2%
29	101	568	Interventi su esofago, stomaco e duodeno, età > 17 anni con CC senza	8	0,2%	55,5%	266	0,9%	60,1%
30	21	243	Affezioni mediche del dorso	43	1,0%	56,5%	249	0,8%	60,9%
			Altri DRG...	1926		43,5%	11.969		39,1%
			<b>Totale</b>	<b>4425</b>			<b>30627</b>		