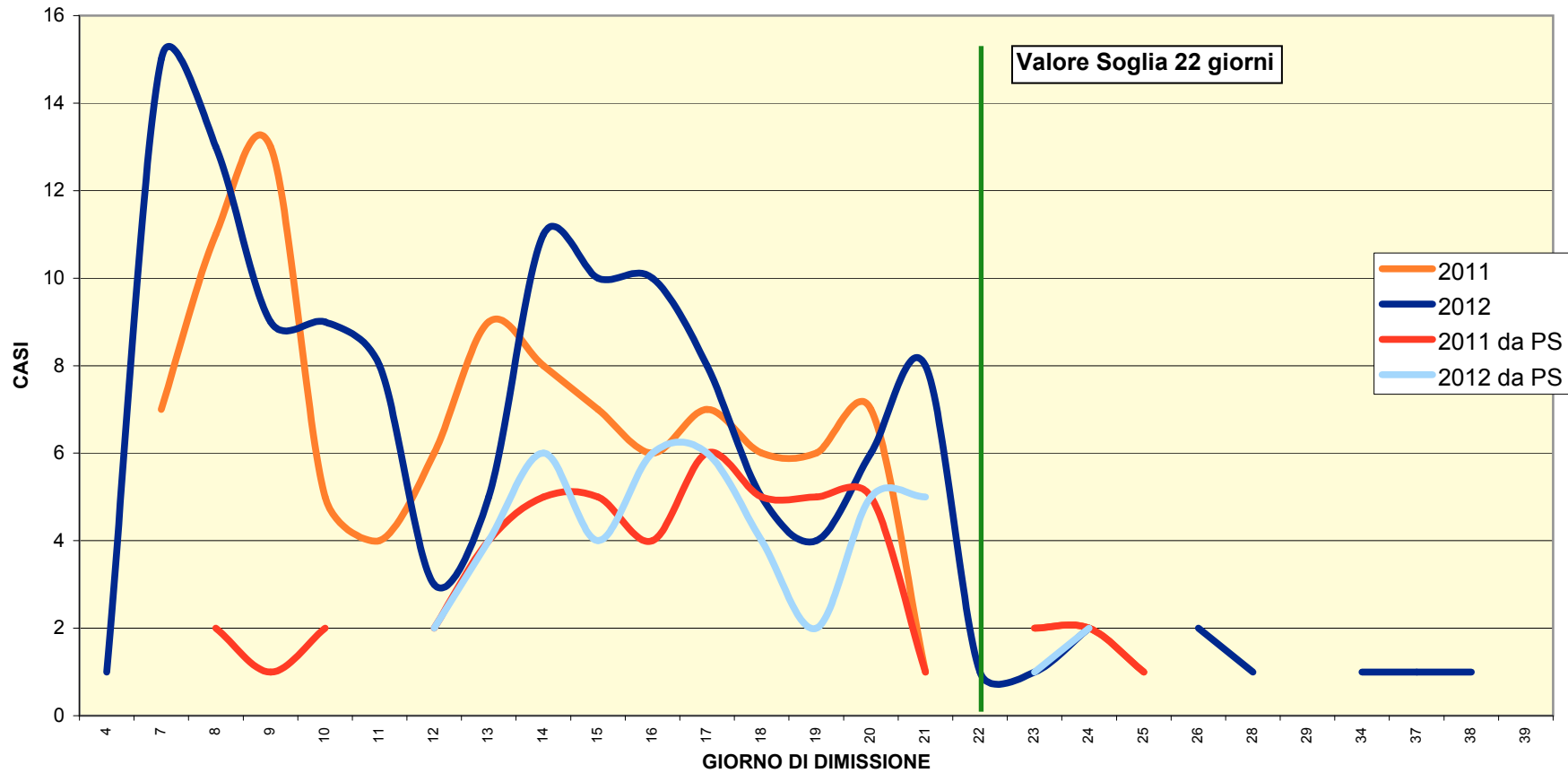


**OSPEDALE EVANGELICO INTERNAZIONALE DI GENOVA**  
Presidio Ospedaliero di Voltri

ANALISI DELLA CAMPANA DELLE DEGENZE ANNO 2011 - 2012

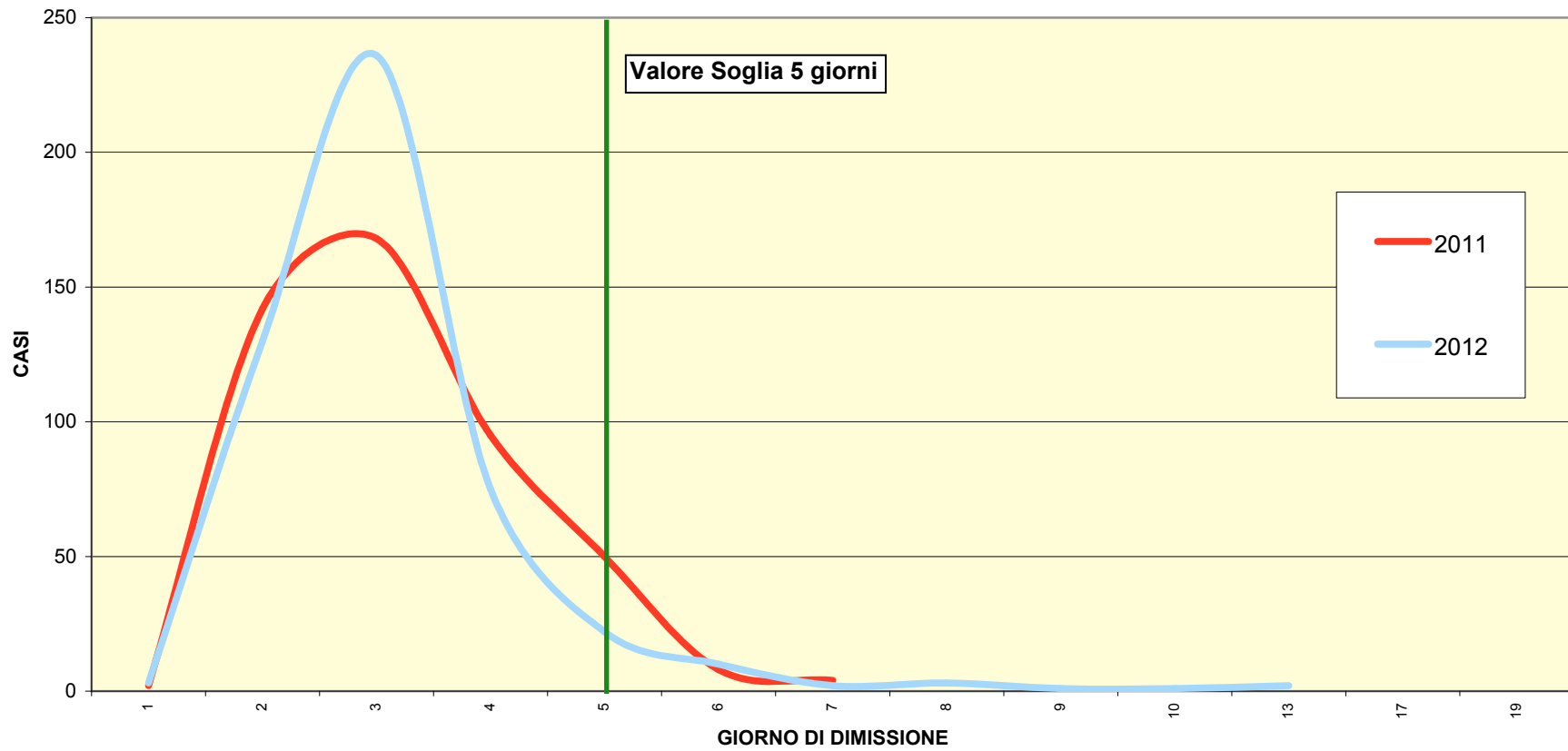
DRG 544 - Sostituzione di articolazioni maggiori o reimpianto degli arti inferiori



**OSPEDALE EVANGELICO INTERNAZIONALE DI GENOVA**  
Presidio Ospedaliero di Voltri

ANALISI DELLA CAMPANA DELLE DEGENZE ANNO 2011 - 2012

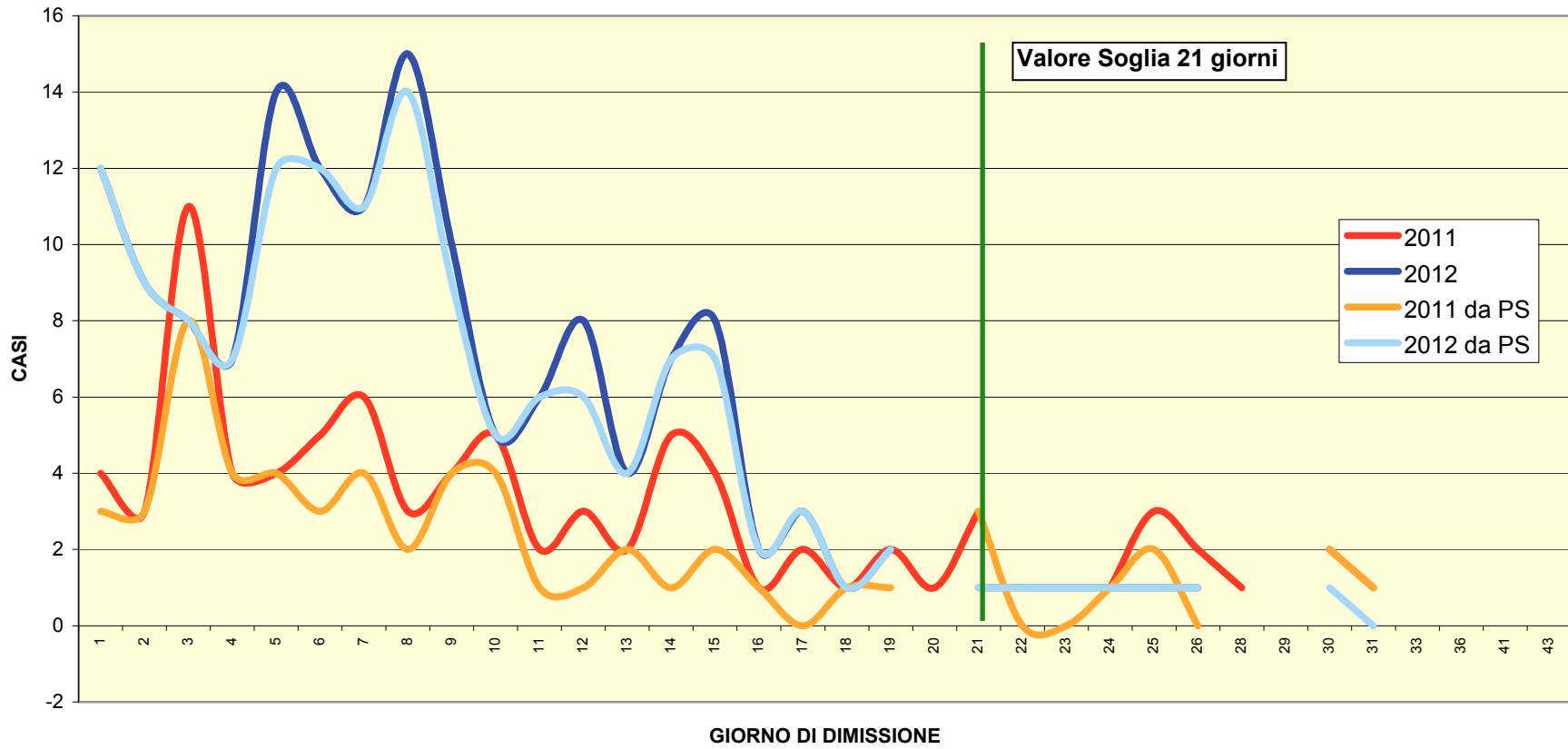
DRG 391 - Neonato normale



**OSPEDALE EVANGELICO INTERNAZIONALE DI GENOVA**  
Presidio Ospedaliero di Voltri

ANALISI DELLA CAMPANA DELLE DEGENZE ANNO 2011 - 2012

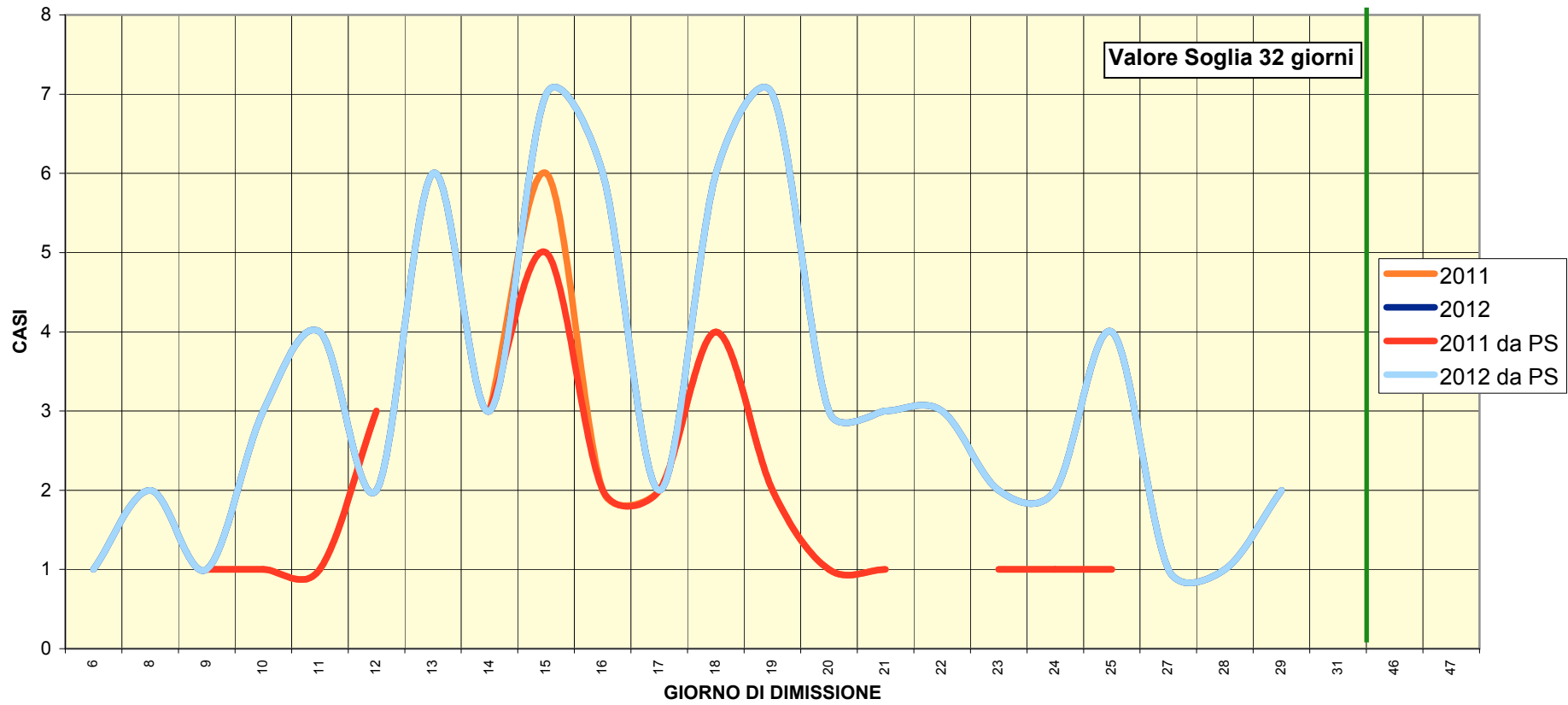
DRG 127 - Insufficienza cardiaca e shock



**OSPEDALE EVANGELICO INTERNAZIONALE DI GENOVA**  
Presidio Ospedaliero di Voltri

ANALISI DELLA CAMPANA DELLE DEGENZE ANNO 2011 - 2012

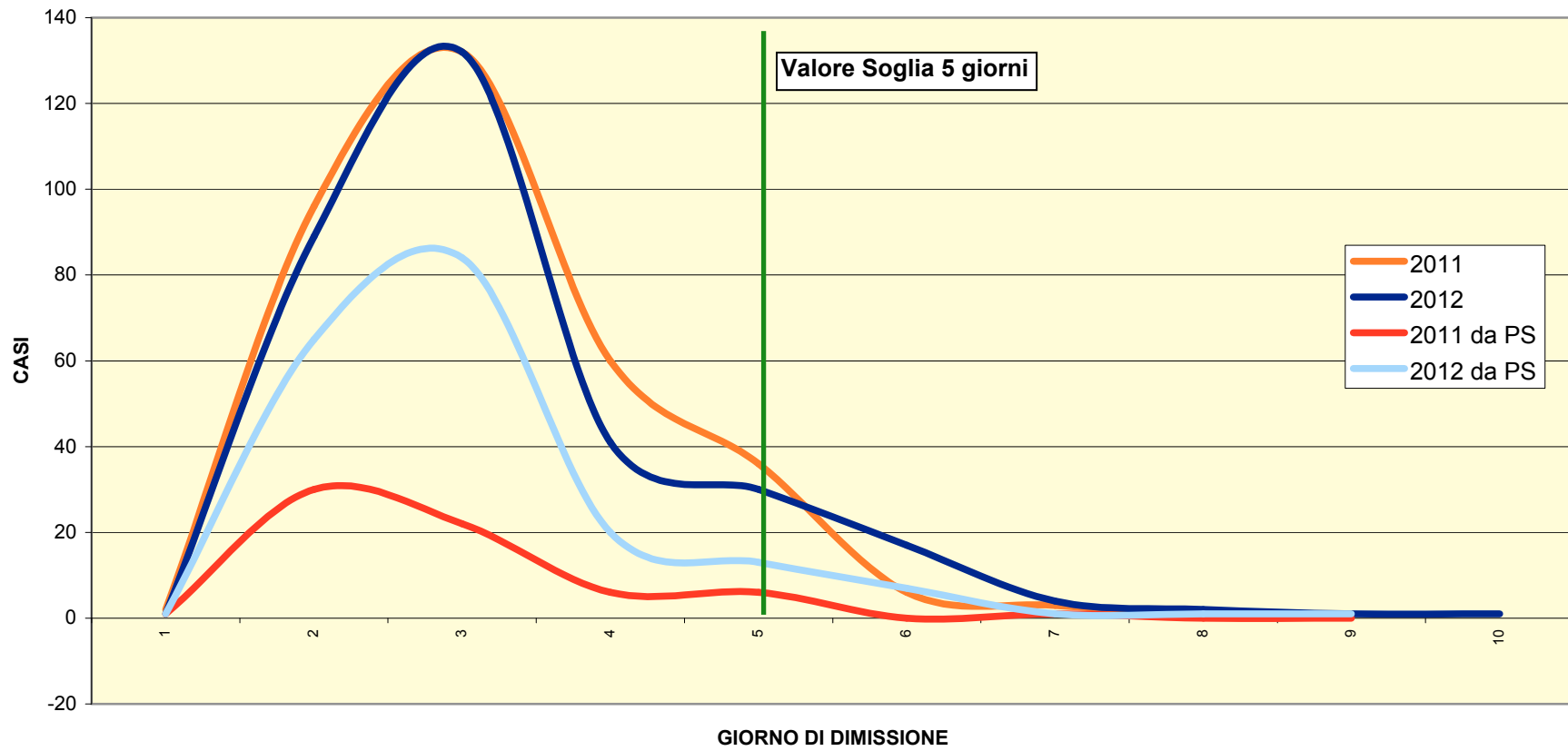
DRG 210 - Interventi su anca e femore, eccetto articolazioni maggiori, età > 17 anni con CC



**OSPEDALE EVANGELICO INTERNAZIONALE DI GENOVA**  
Presidio Ospedaliero di Voltri

ANALISI DELLA CAMPANA DELLE DEGENZE ANNO 2011 - 2012

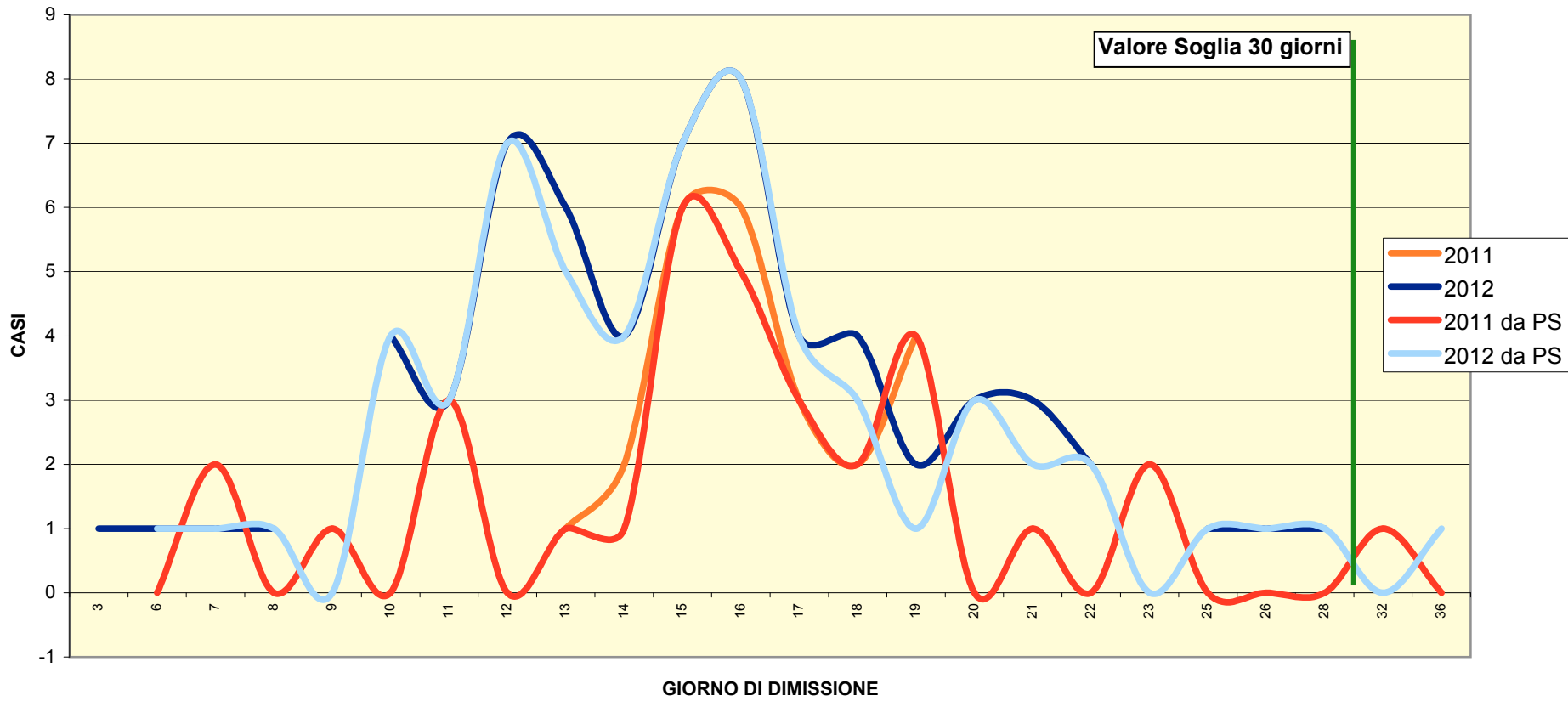
DRG 373 - Parto vaginale senza diagnosi complicanti



**OSPEDALE EVANGELICO INTERNAZIONALE DI GENOVA**  
Presidio Ospedaliero di Voltri

**ANALISI DELLA CAMPANA DELLE DEGENZE ANNO 2011 - 2012**

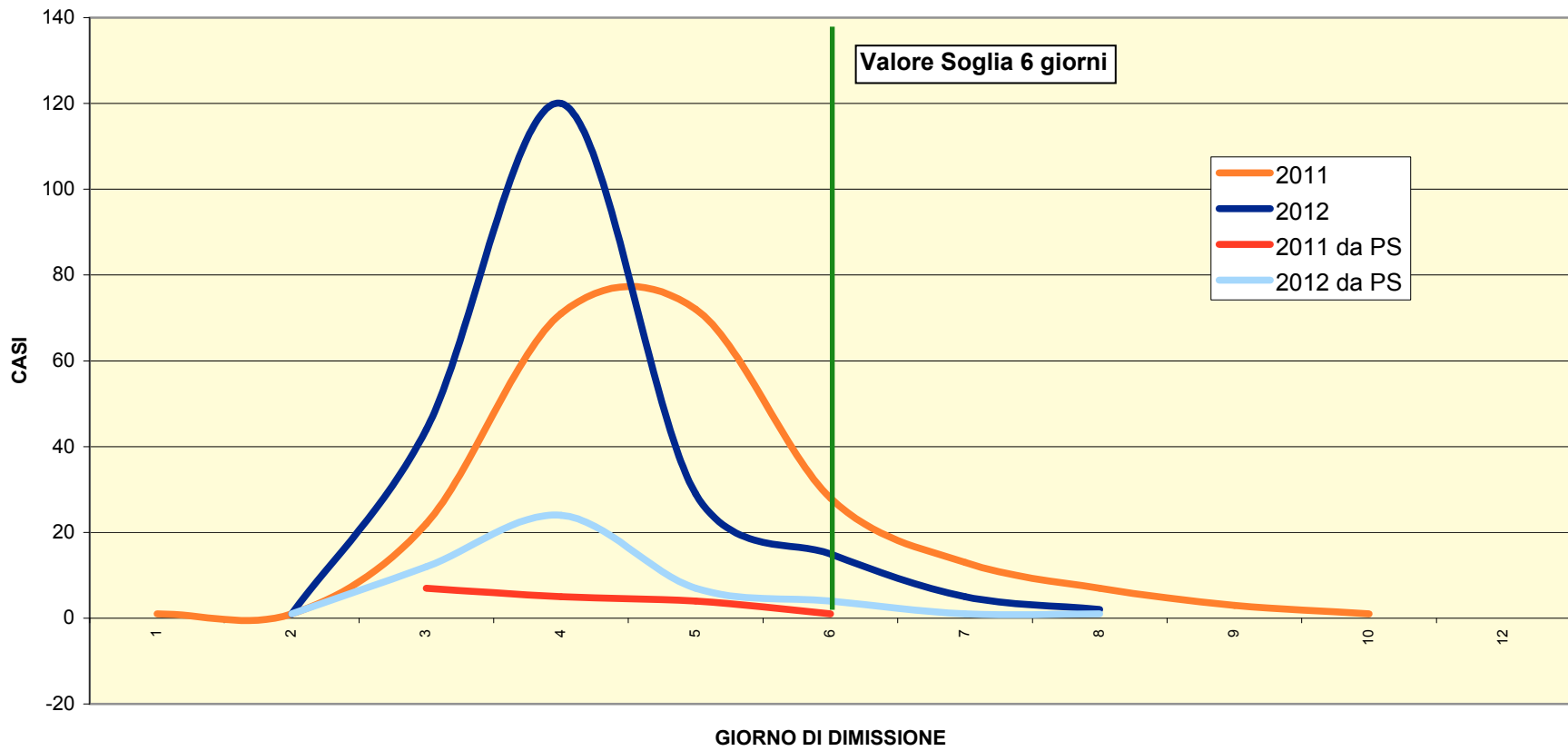
DRG 211 - Interventi su anca e femore, eccetto articolazioni maggiori, età > 17 anni senza CC



**OSPEDALE EVANGELICO INTERNAZIONALE DI GENOVA**  
Presidio Ospedaliero di Voltri

ANALISI DELLA CAMPANA DELLE DEGENZE ANNO 2011 - 2012

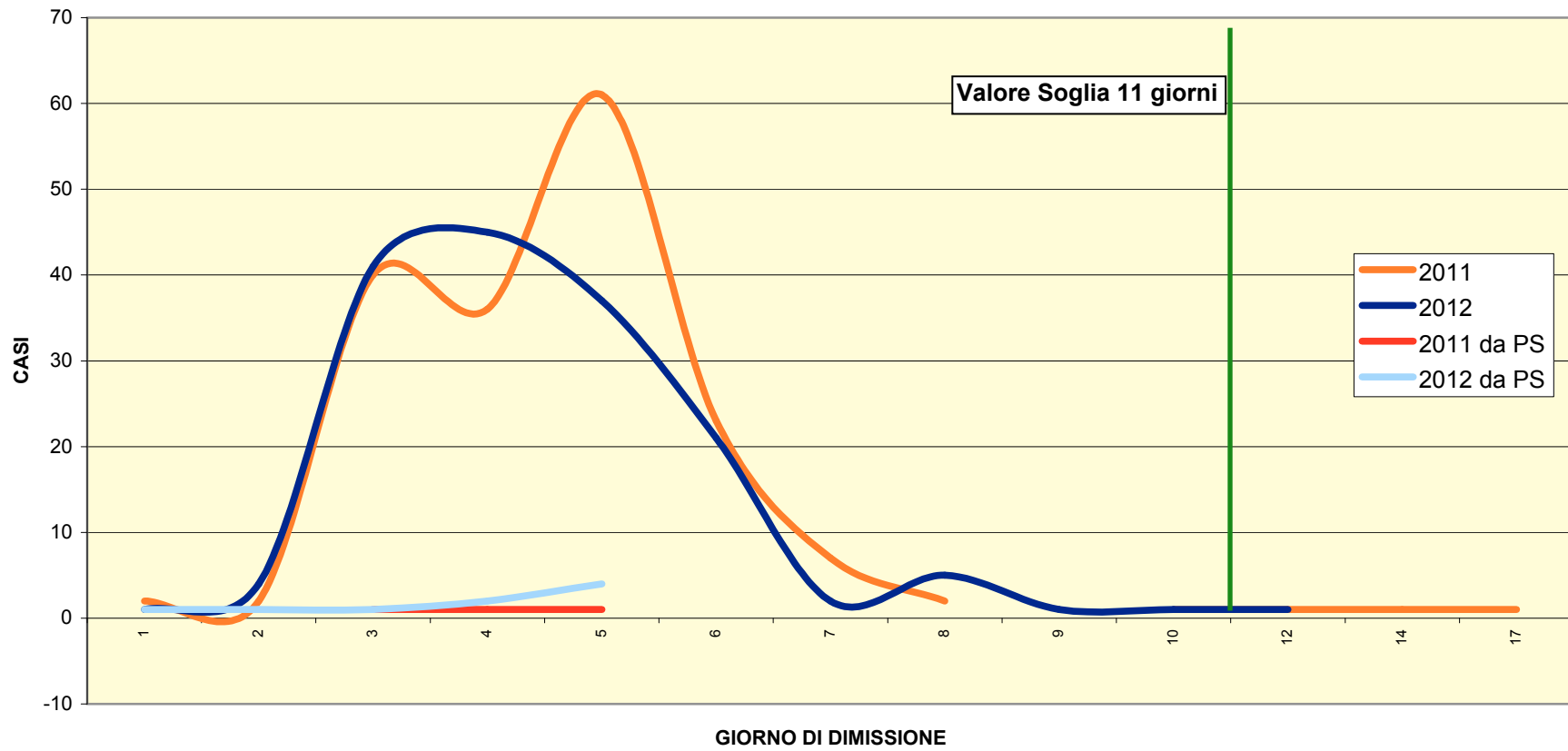
DRG 371 - Parto cesareo senza CC



**OSPEDALE EVANGELICO INTERNAZIONALE DI GENOVA**  
Presidio Ospedaliero di Voltri

**ANALISI DELLA CAMPANA DELLE DEGENZE ANNO 2012**

**DRG 359 - Interventi su utero e annessi non per neoplasie maligne senza CC**





**OSPEDALE EVANGELICO INTERNAZIONALE DI GENOVA**  
Presidio Ospedaliero di Voltri

**ANALISI DELLA CAMPANA DELLE DEGENZE ANNO 2012**

DRG 219 - Interventi su arto inferiore e omero eccetto anca, piede e femore, età > 17 anni senza CC

